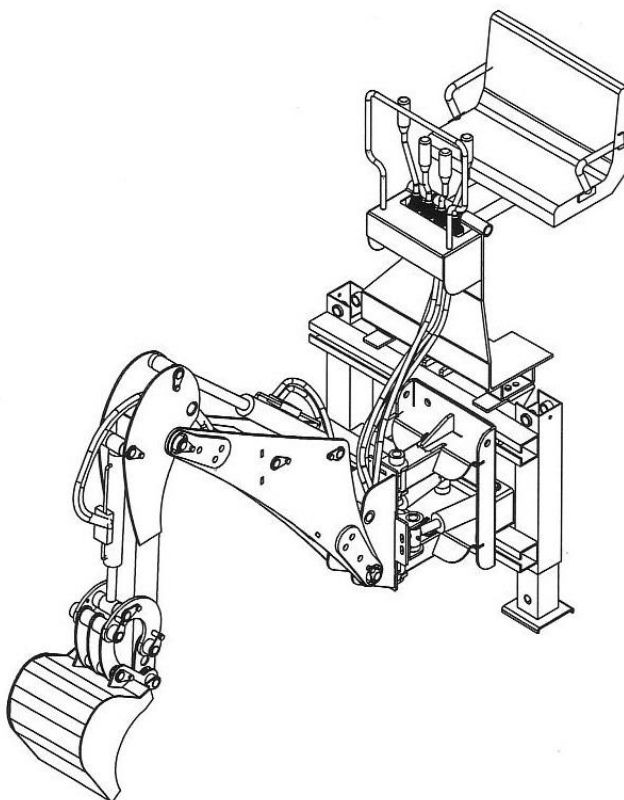


GOLDEN RABBIT

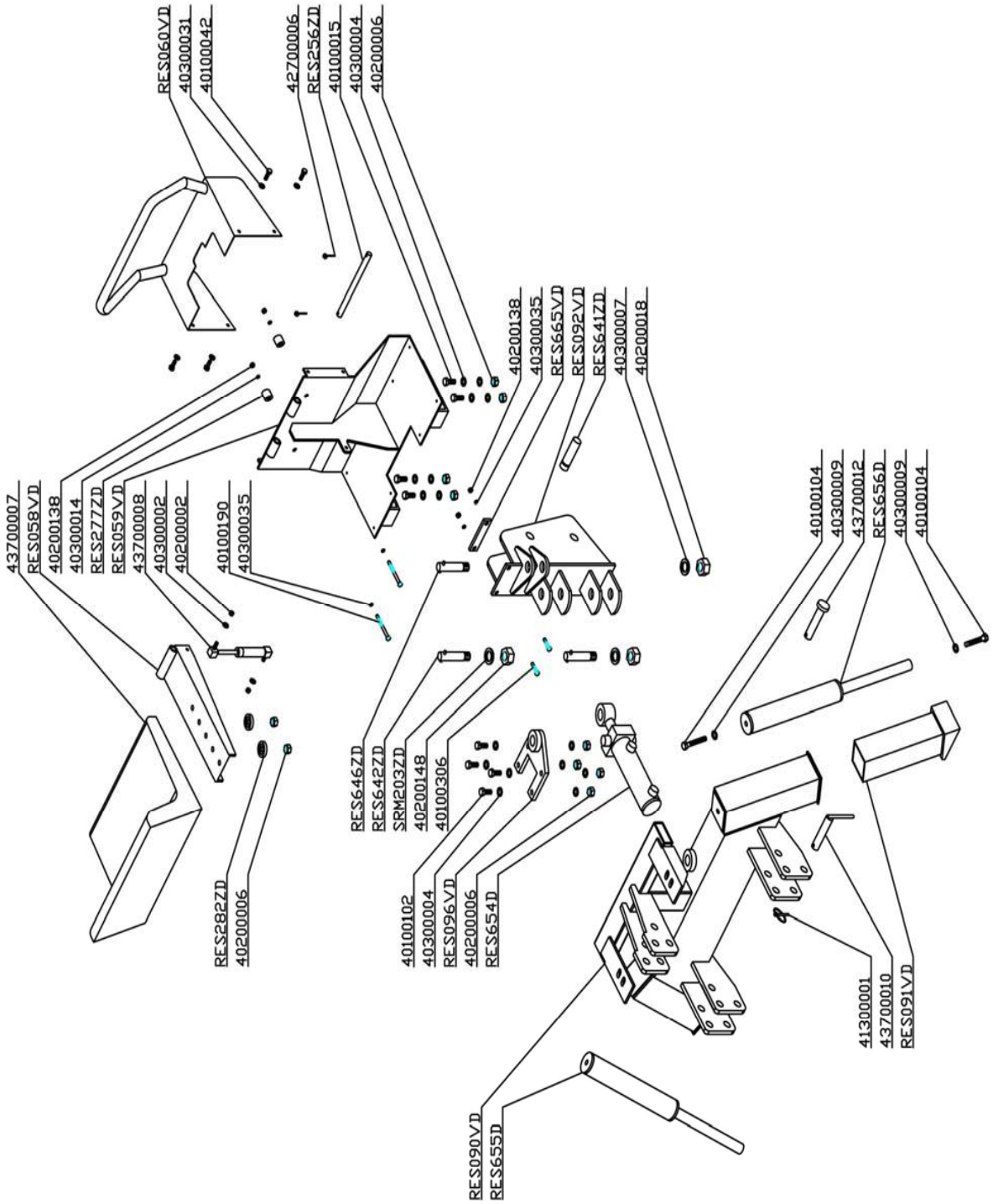
トラクター用バックホー

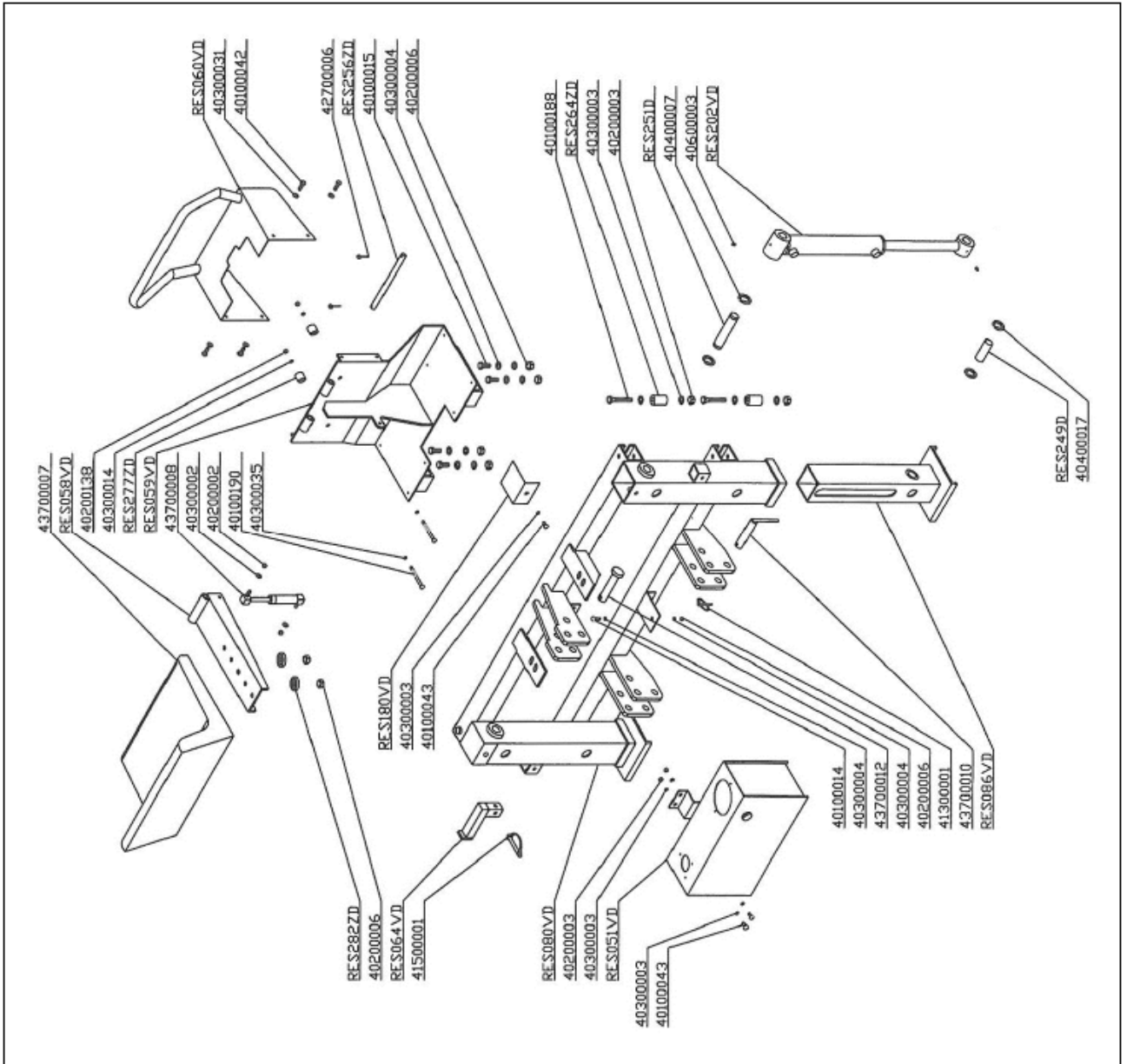
VIP 10/RES15/RES20/
RES15BI/RES20BI/RES30

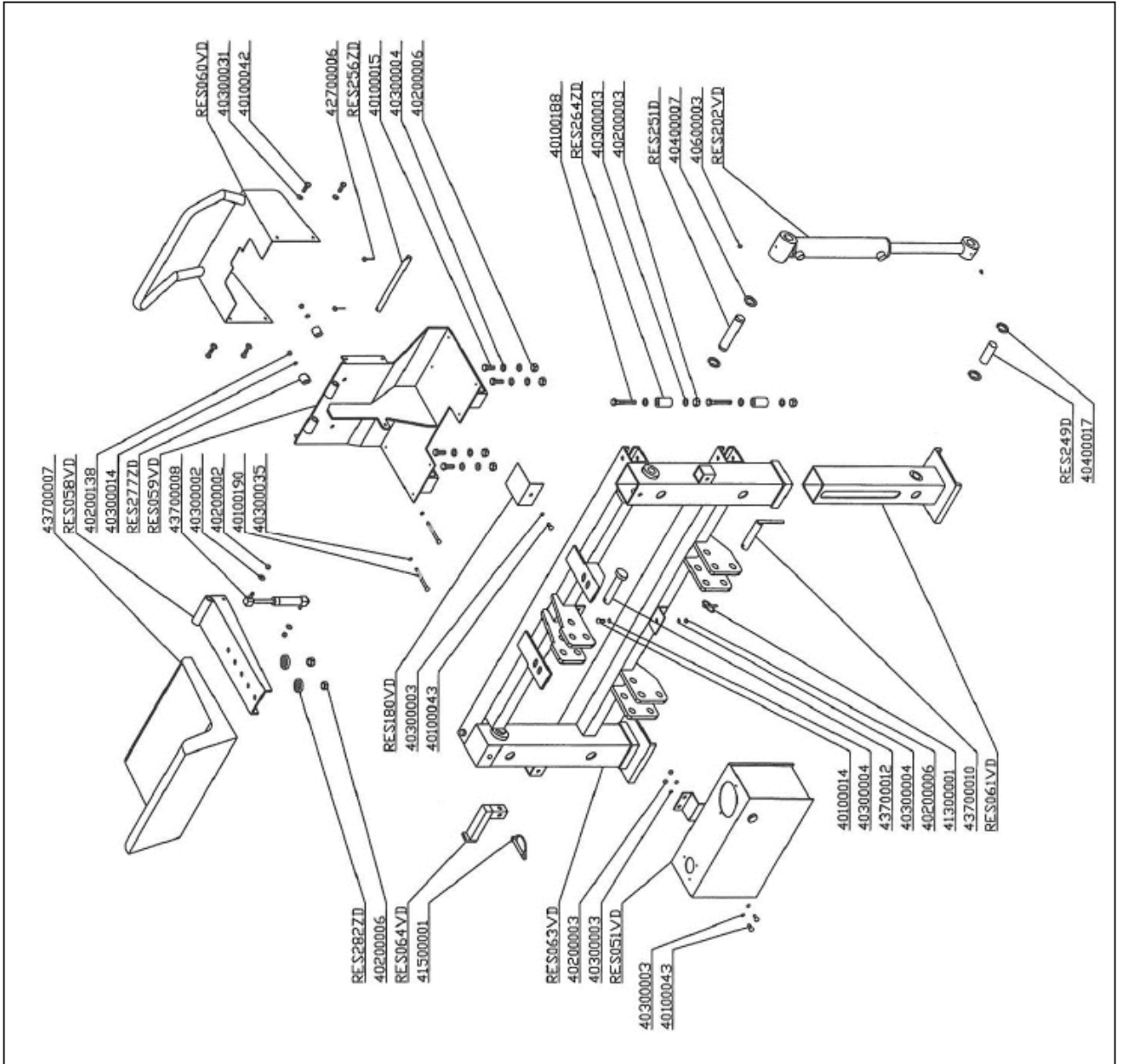
PARTS BOOK

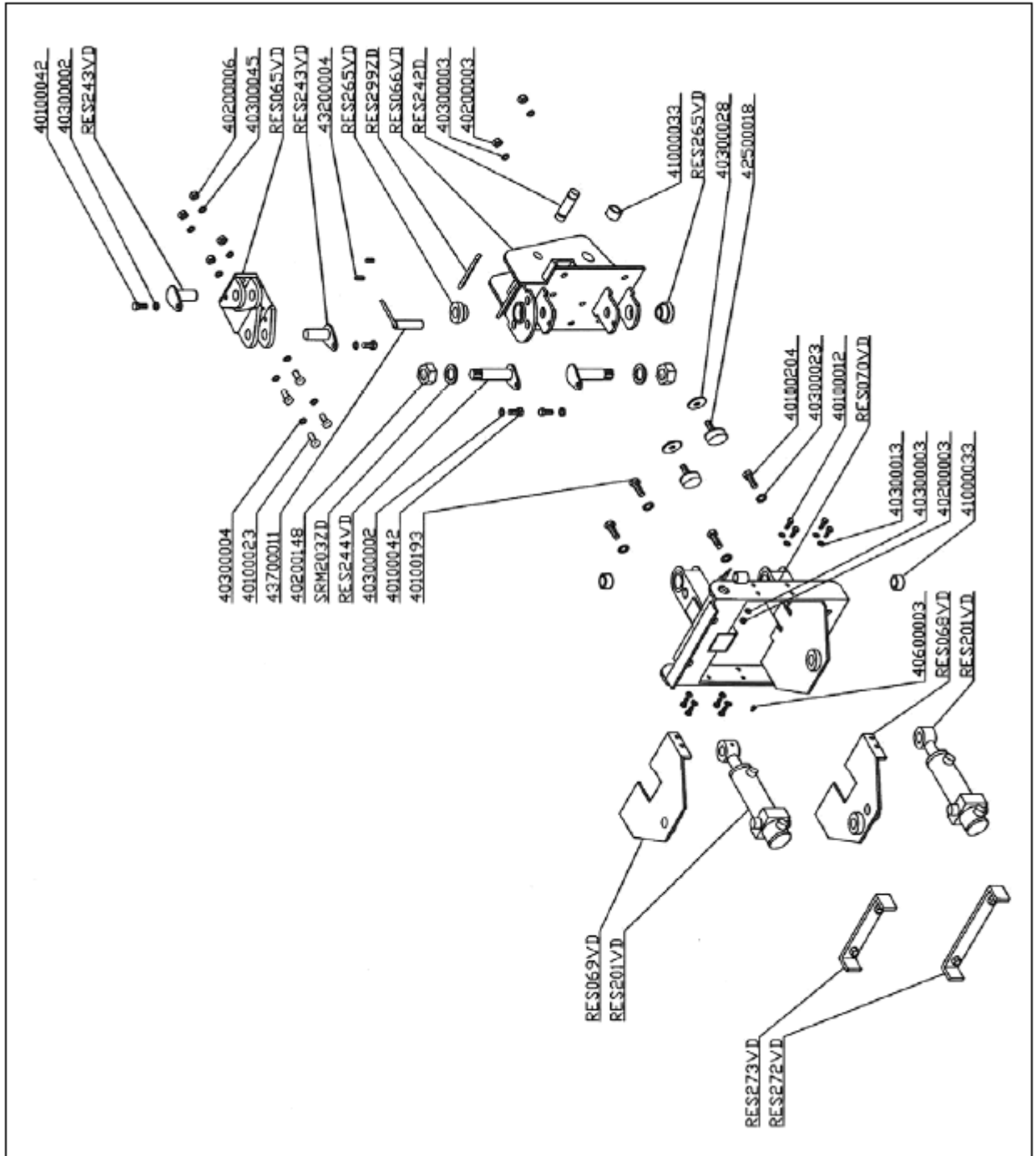


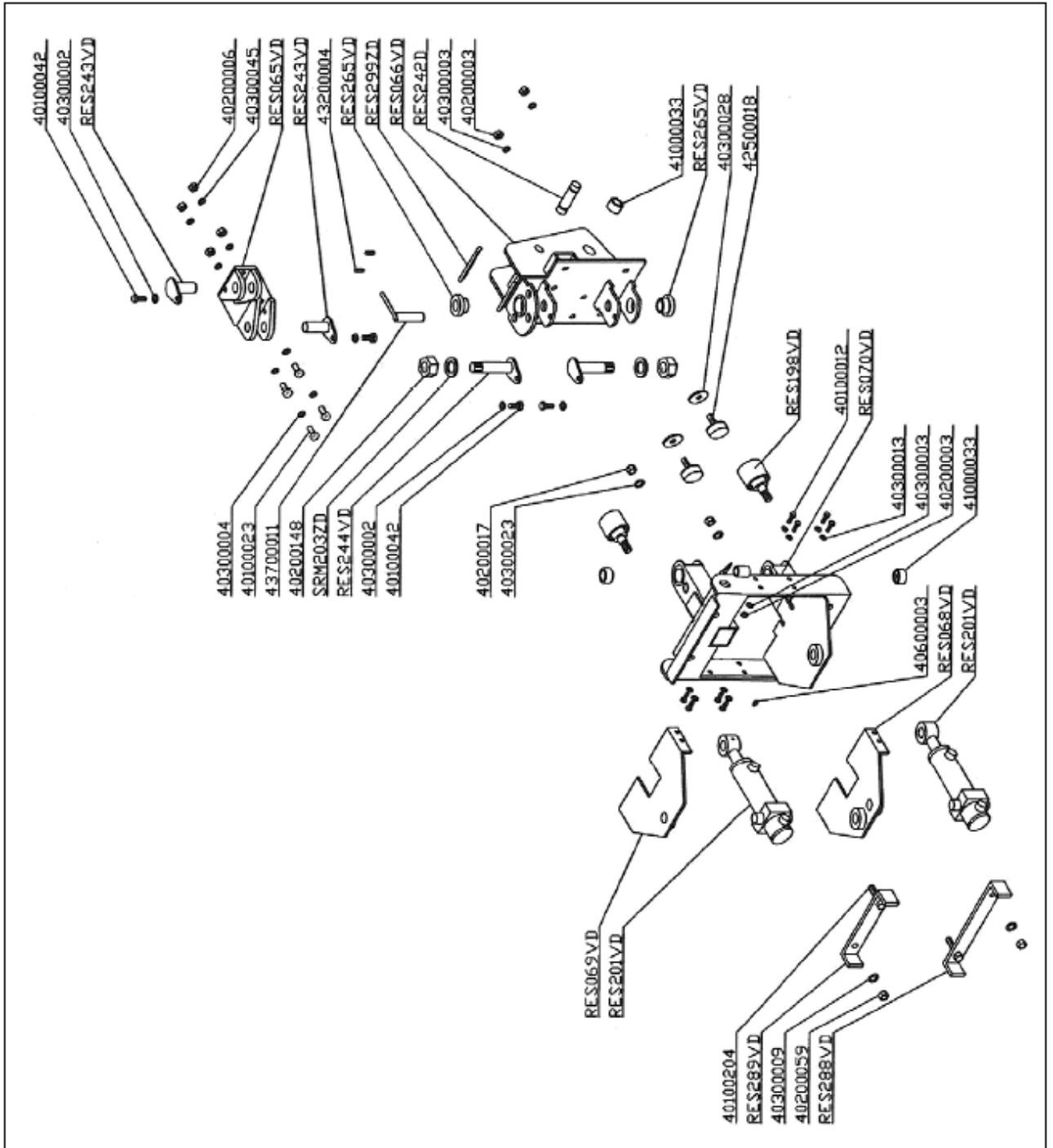
メインフレームVIP10

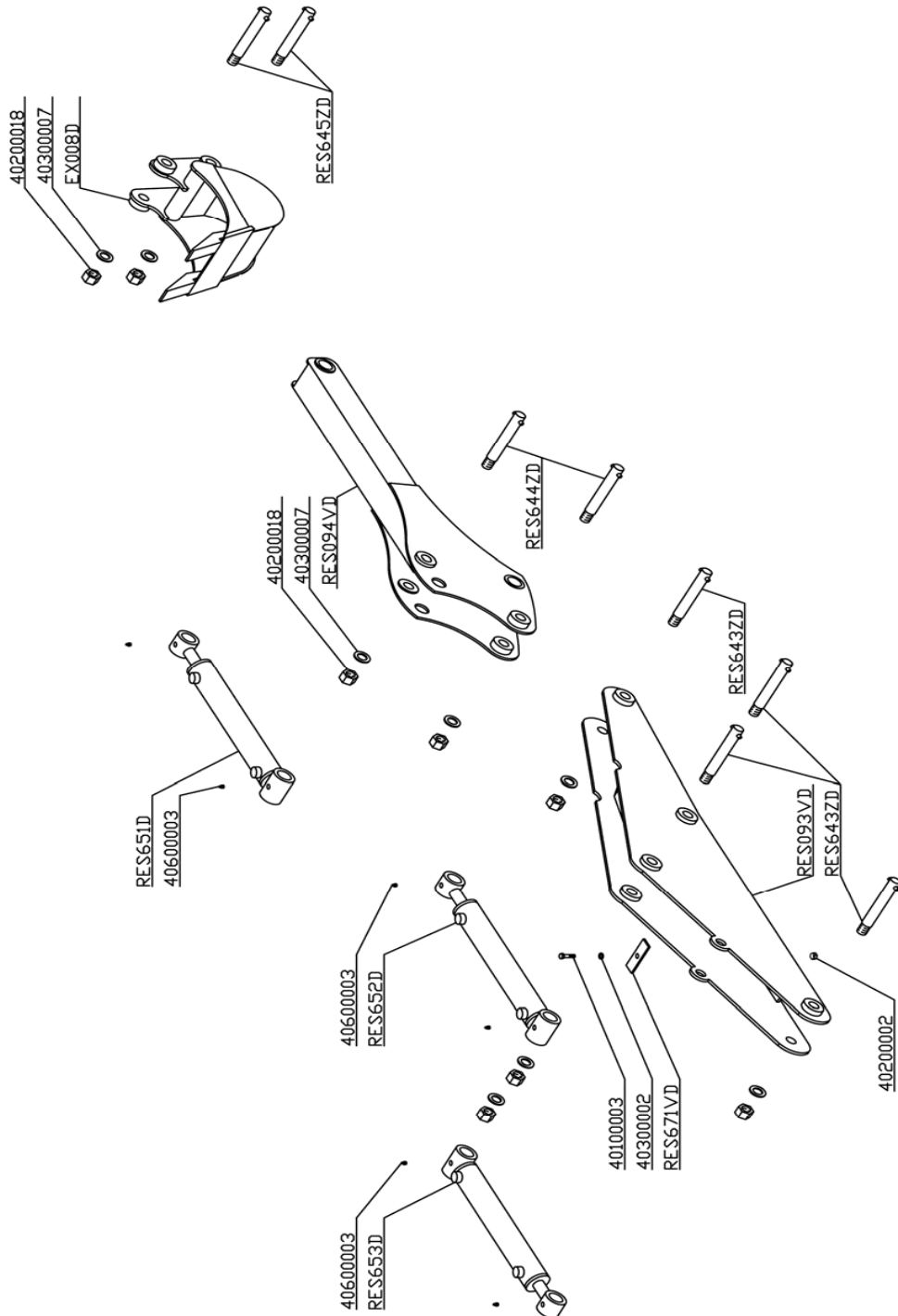


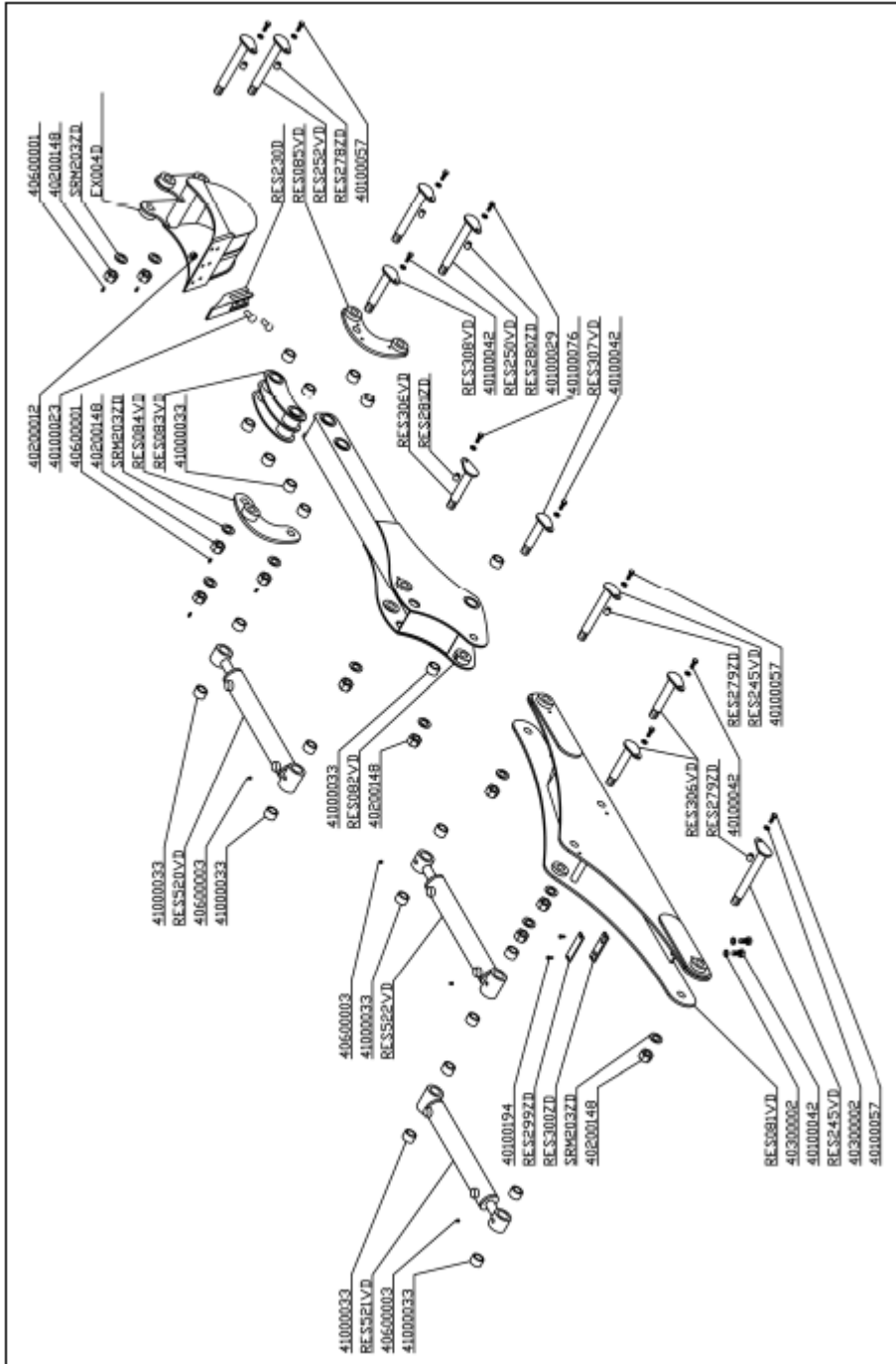


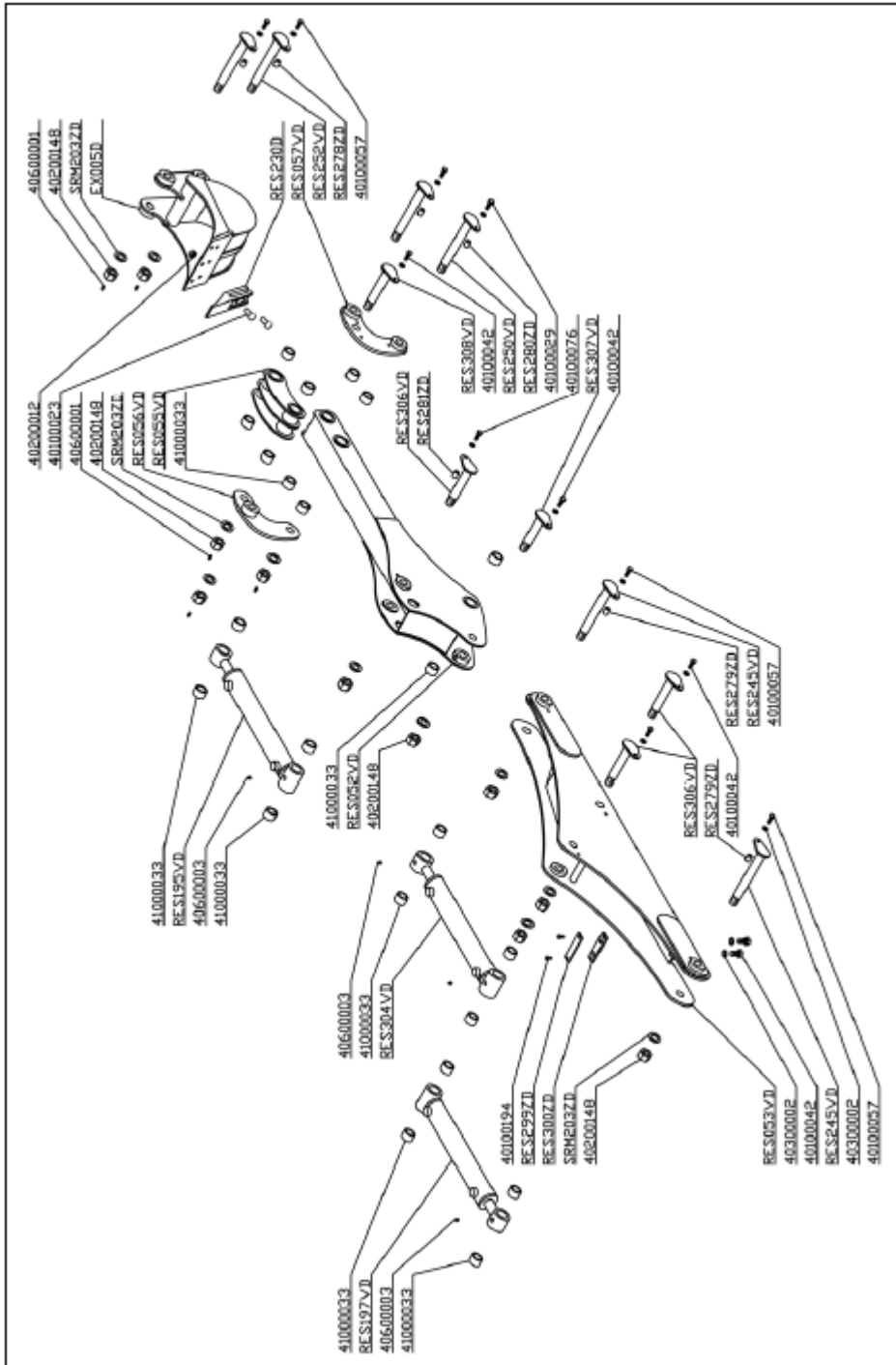


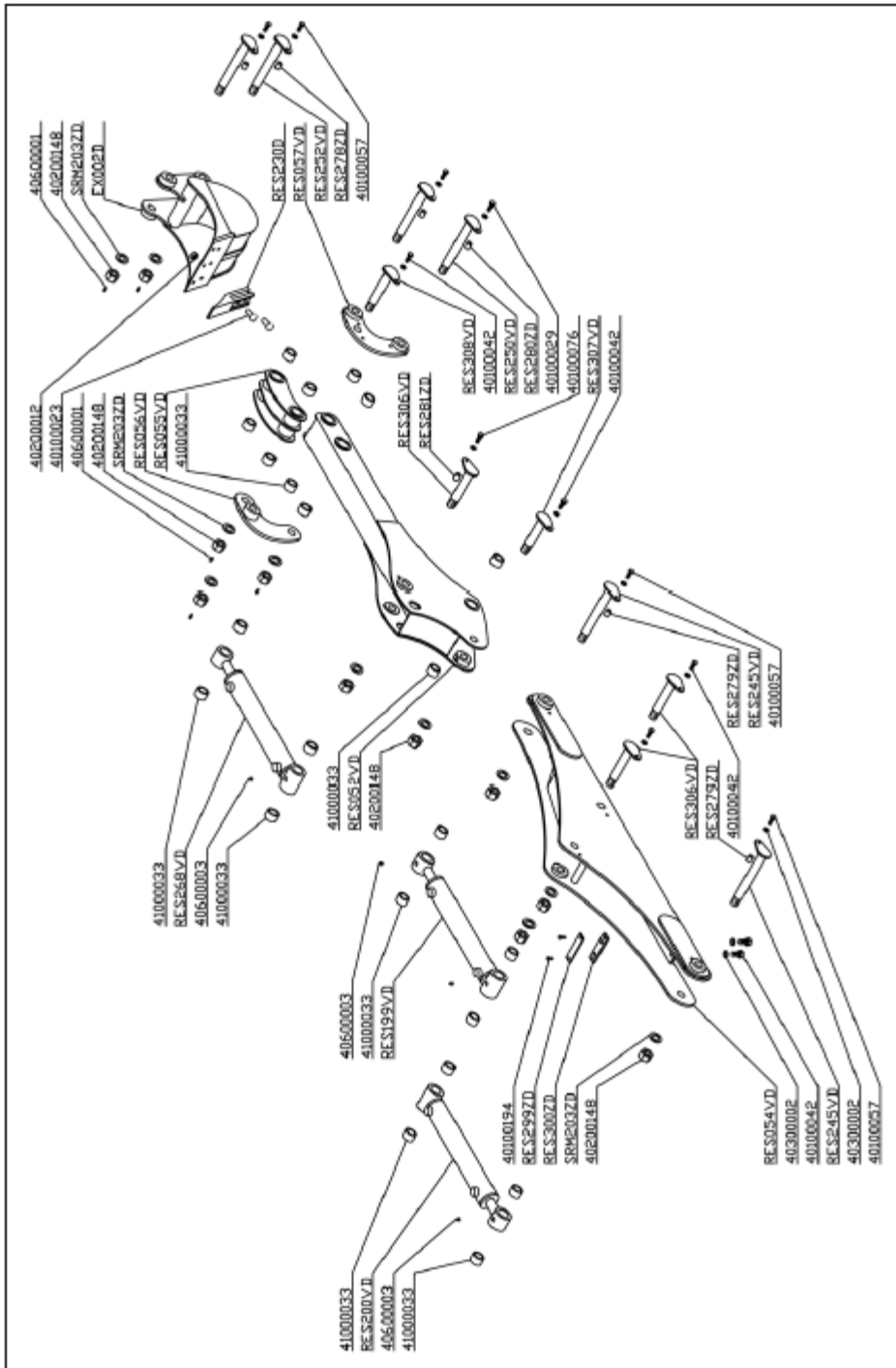


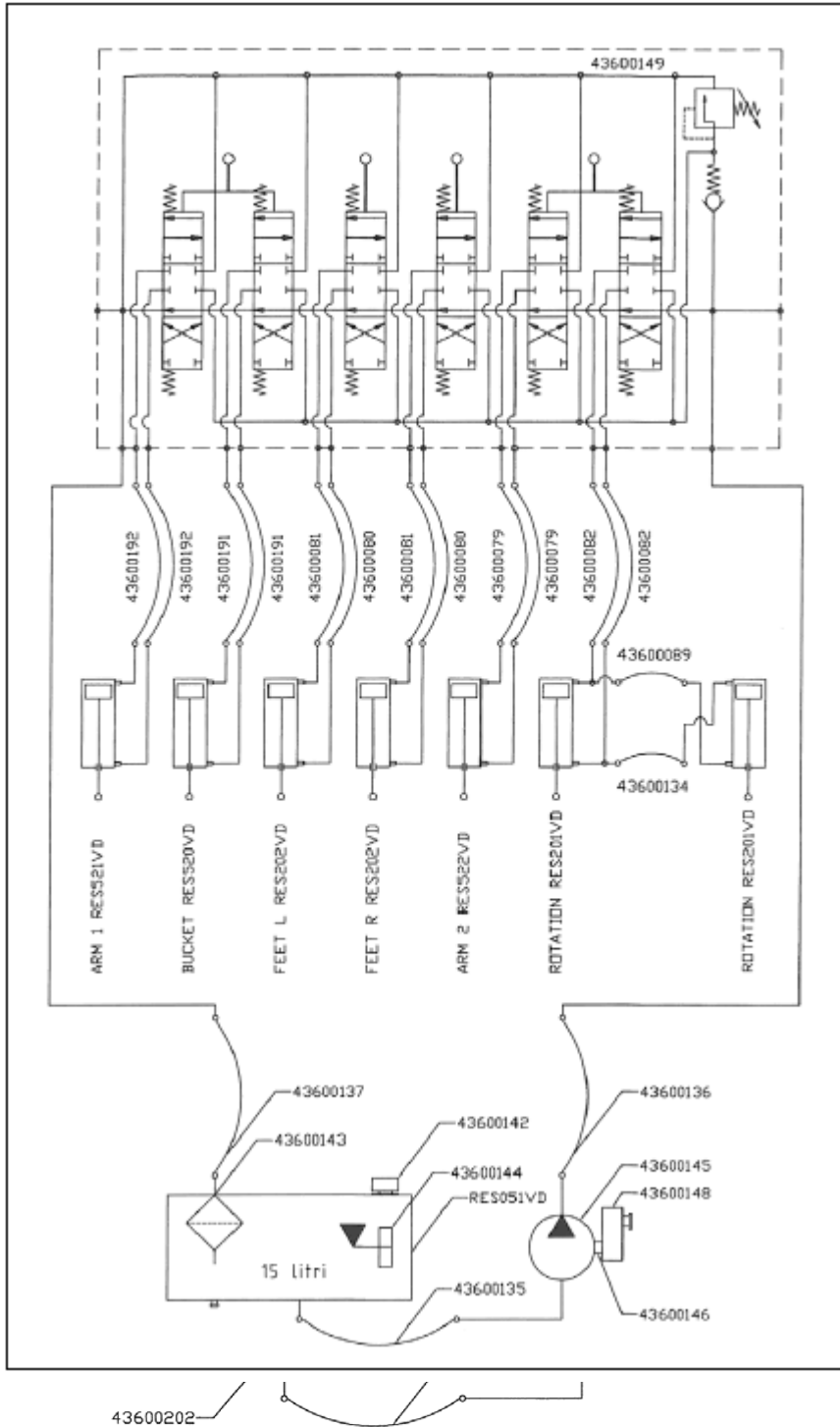


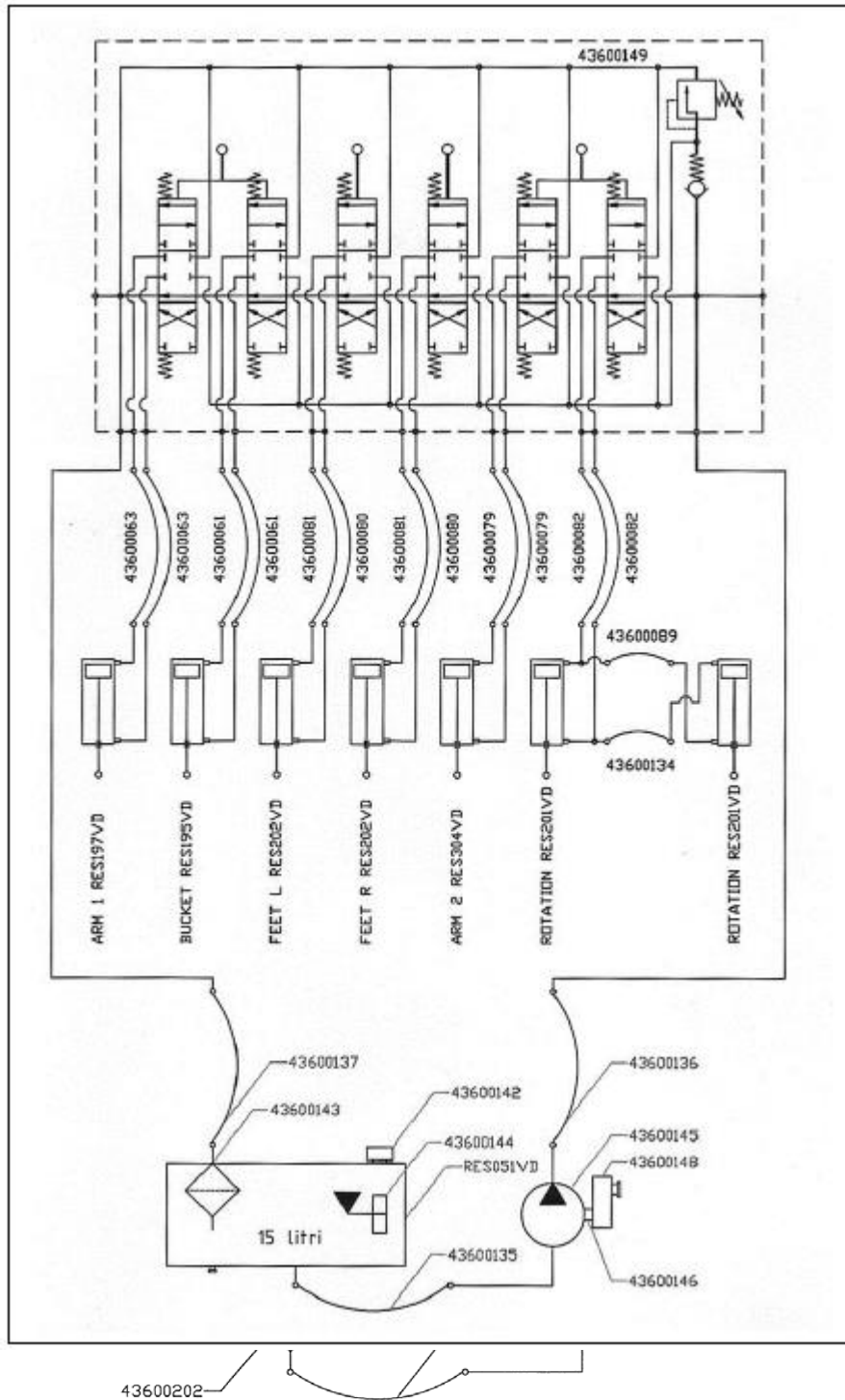


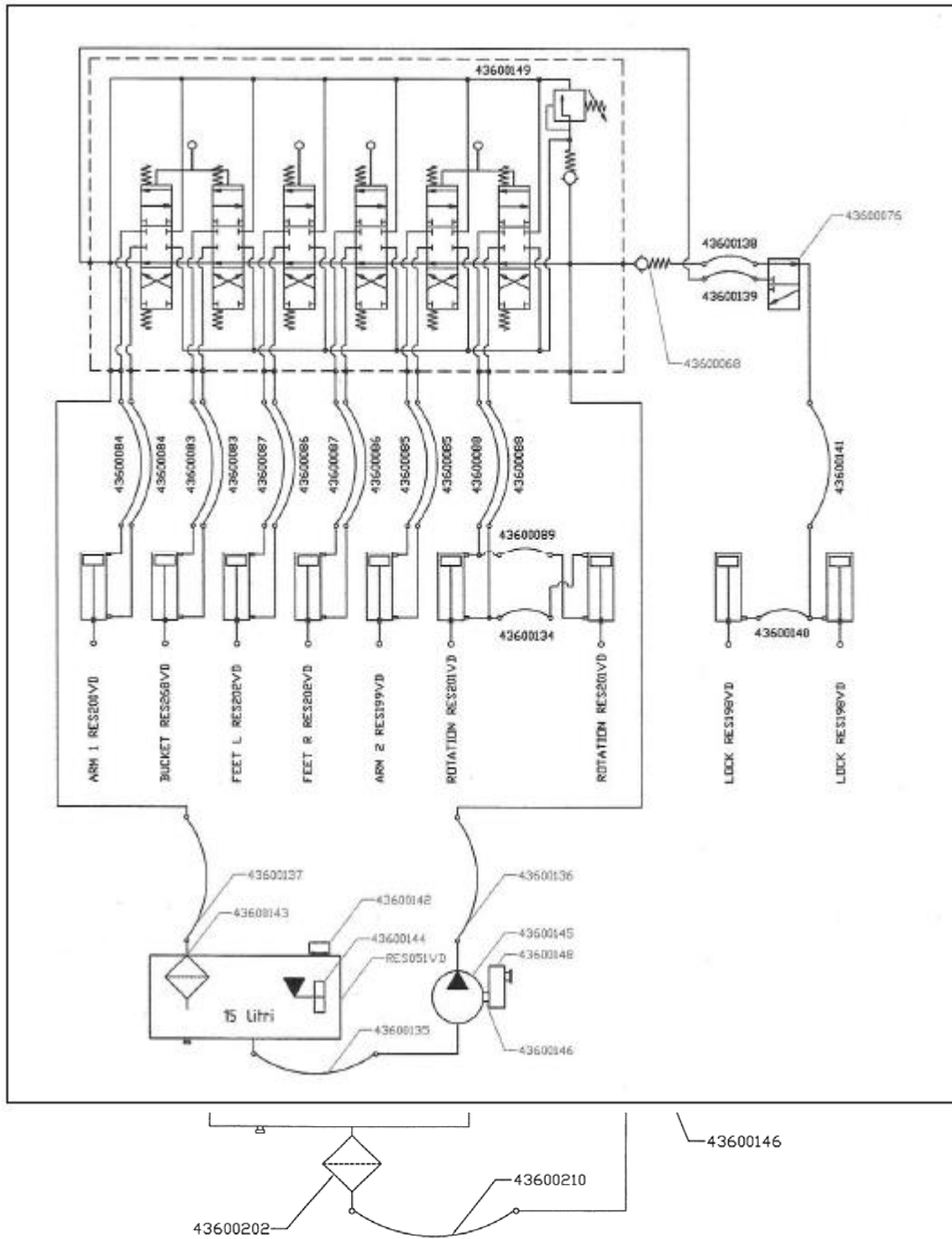








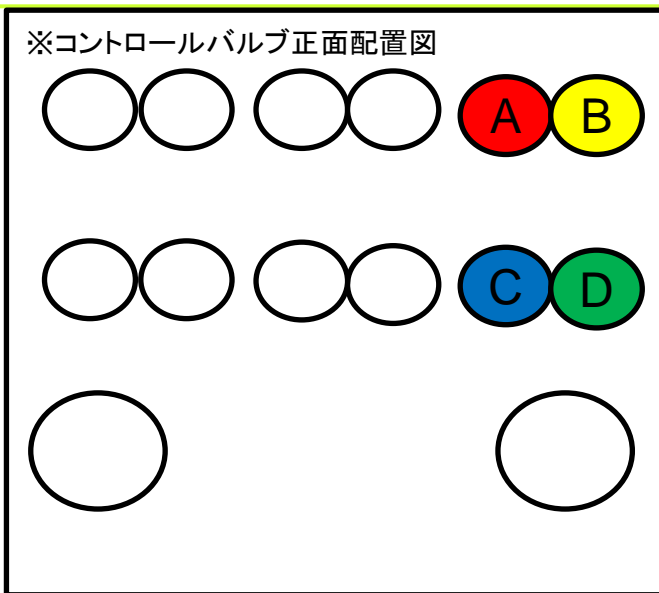




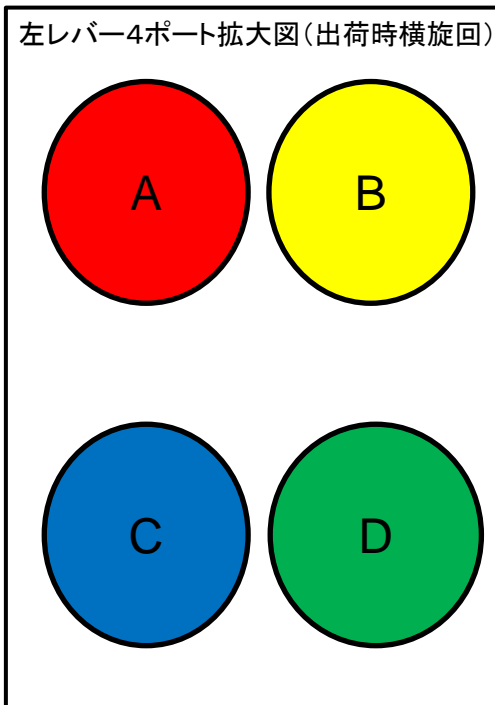
油圧回路図 操作バルブ



※コントロールバルブ正面配置図



左レバー4ポート拡大図(出荷時横旋回)



・トラクター用バックホーは出荷時は横旋回操作方法となっています。

基本操作に関するの詳細は以下の通りです。

A・Cポートはアームの伸び縮みレバー前後で動作

Aポートがシリンダーの伸び側に接続(アームが曲がる)

Cポートがシリンダー縮み側に接続(アームは伸びる)

B・Dポートはアームの左右レバー左右で動作

Bポートがシリンダー伸び側に接続(アーム左へ)

Dポートがシリンダー縮み側に接続(アーム右へ)

シリンダー図
縮み側

伸び側

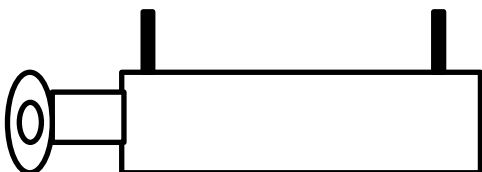


図1: 横旋回時、操作盤

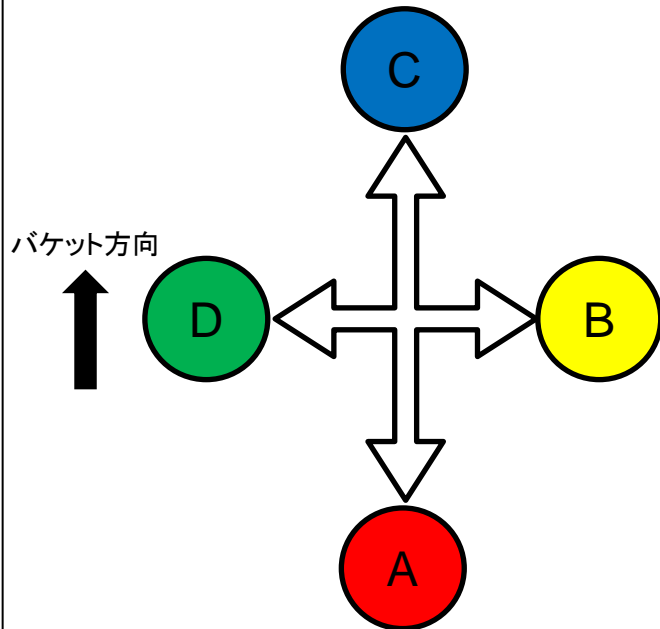


図1 操作盤左側操作レバー配管に対して、作動するポート配管は図3の通り配管接続されています。

横旋回から縦旋回にしたい場合は、次頁「油圧回路図 操作盤 縦旋回へ変更」を参照ください。

【注意】

配管の接続の場合は、しっかりと締め付けを行ってください。接続しない場合、油漏れが起こる場合があります。

図3: 横旋回配管接続 ポート拡大図

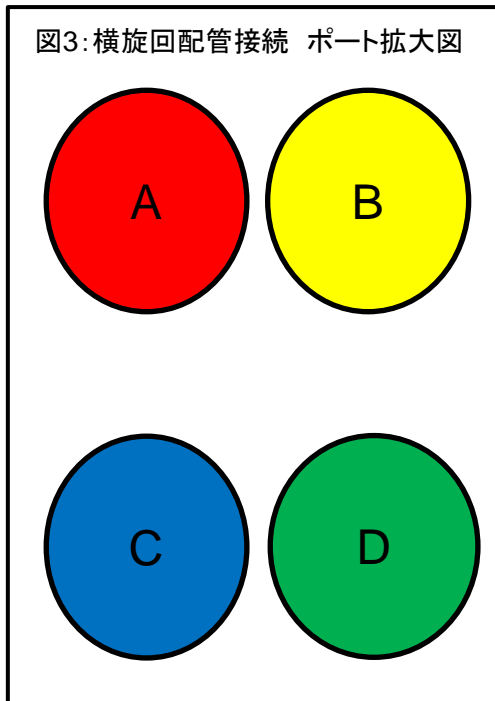
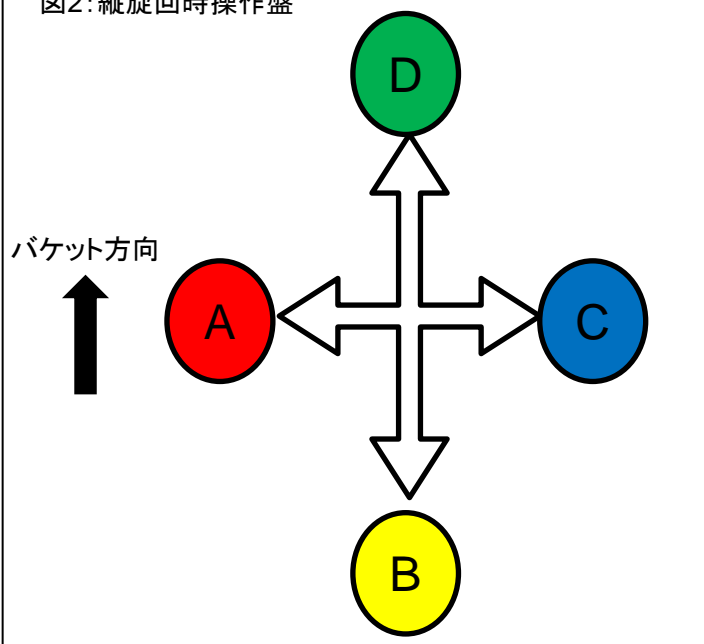


図2: 縦旋回時操作盤



操作方法を縦旋回に切り替えるための方法を記載します。

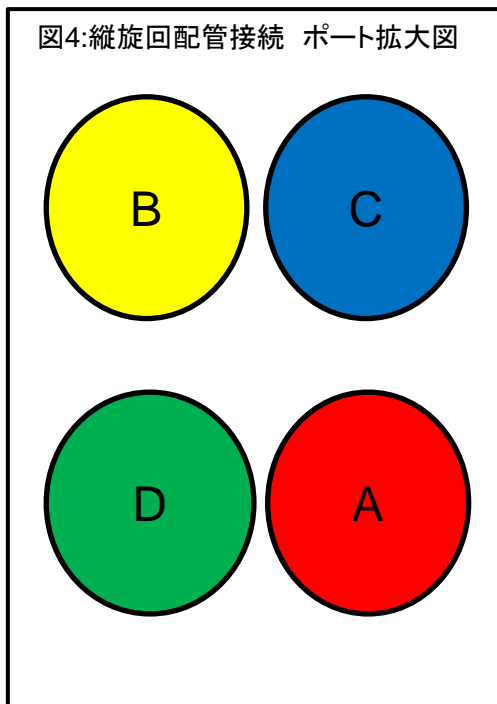
縦旋回も横旋回も右レバーの操作方法は同じため、操作盤左側操作レバーのポート配管切替で縦・横旋回の切替が行えます。

操作盤左側操作レバー配管接続を前頁、図3の横旋回接続から図4の縦旋回接続へ油圧ホースを切替ます。

【注意】

配管の接続の場合は、しっかりと締め付けを行ってください。接続しない場合、油漏れが起こる場合があります。

図4: 縦旋回配管接続 ポート拡大図





GOLDEN RABBIT

【輸入販売元】

株式会社イペロジャパン

福岡県糟屋郡粕屋町上大隈206-1

TEL092-710-8506 FAX092-710-8509